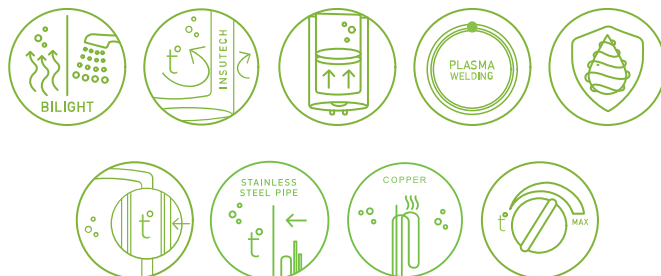
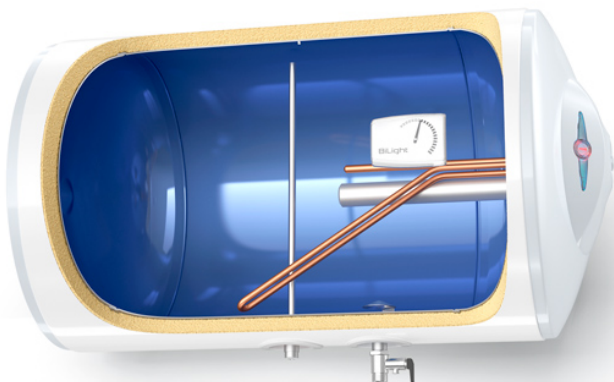




BILIGHT ЗА ХОРИЗОНТАЛЕН МОНТАЖ

GCH 120(L) 44 30 B12 TSR



Модел	BiLight 120 H
Нетен обем	120 L
Номинална мощност	3000 W
Енергиен клас	C
Диаметър	440 mm
Време за загряване Δt 45K (15 - 60°C)	2:05 h:min
Годишна консумация на ел.енергия AEC	2727 kWh
Височина	0.440 m
Широчина	1.160 m
Дълбочина	0.467 m
Гаранция	5
Профил на източване	L
V40	144 L
T _{out of the box}	70 °C
MAX40	144 L



Монтаж

Хоризонтален



Информация

BiLight за хоризонтален монтаж

GCH 120(L) 44 30
B12 TSR

- Обем 120л.
- Мощност - 3000 W
- Меден нагревател
- Изводи за ел. част - отляво
- Гаранция - 5 години

Информация за серията

BiLight за хоризонтален
монтаж

GCH 120(L) 44 30
B12 TSR

Хоризонталните модели електрически бойлери от серията BiLight осигуряват повече пространство в помещението и позволяват монтаж в ниши и над врата. В уредите са внедрени всички съвременни разработки на TESI и технологични иновации. Продуктовата гамата разполага с модели с обем от 80 и 100 литра.

- PISTON EFFECT за контрол на скоростта на входящата вода и увеличаване на количеството топла вода с до 15%
- INSUTECH разработена от TESI технология за високоефективна изолация и изключително ниски топлинни загуби
- Bilight индикация за лесно и бързо разпознаване на режимите на работа
- Ел. ключ за включване и изключване на уреда
- Защита против замръзване
- Стъклокерамично покритие за защита от корозия
- Плазмено заваряване на водосъдържателя за дълъг живот